

RAPORT Z OGŁĘDZIN POJAZDU

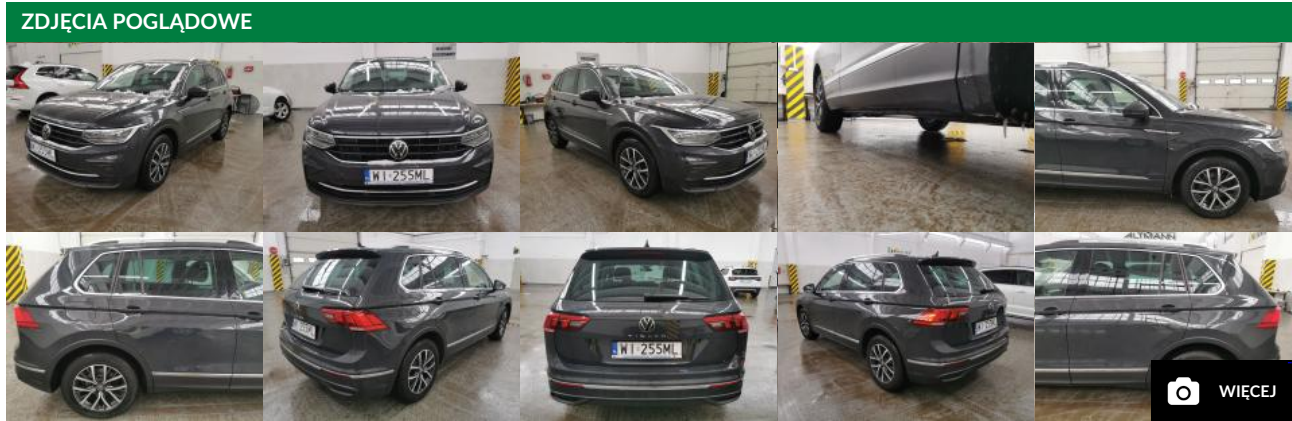


Numer raportu	310138/2/26-147104	Data raportu	09-02-2026
Rzeczoznawca	Mateusz Wasilewski (WSP), DEKRA Polska - współpraca O/Warszawa	Data oględzin	06-02-2026
Nr zlecenia	ALD/ARS/08997/26/02/04	Miejsce oględzin	fabryczna 3, 05-119 Łajski

DANE POJAZDU	
VIN:	WVGZZZ5NZNW062791
Nr rej.:	WI255ML
Marka, Model:	VOLKSWAGEN Tiguan 20-24
Typ, wersja:	Tiguan 1.5 TSI EVO Life
Silnik(rodz./poj./moc):	benz./1498 ccm/110 kW
Nadwozie:	KOM

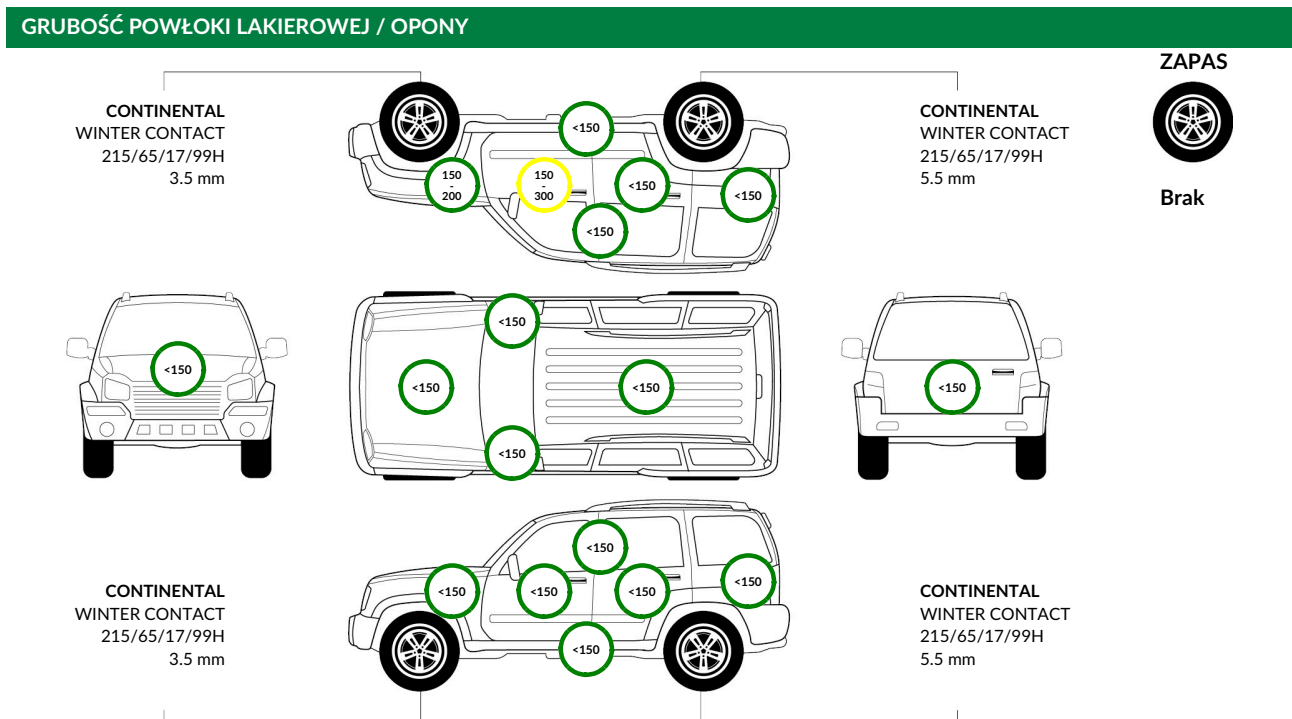
Stan licznika:	115 432 km
Data 1. rej.:	17-10-2022
Rok produkcji:	2022 (wg dokumentów)
Data nast. bad. techn.:	14-10-2027
Lakier:	szary/UNI
Skrzynia biegów:	manualna

DOKUMENTY I AKCESORIA
[DOKUMENTY REJ.] - POLISA UBEZP. - Nie., KLUCZYKI - TAK 2, TABLICE REJESTRACYJNE - TAK 2, DOWÓD REJESTRACYJNY - TAK, KARTA POJAZDU - NIE



WYPOSAŻENIE

Czujnik ciśnienia w oponach - Czujnik deszczu - Czujnik zmierzchu - automatyczne włączenie świateł z funkcją Coming / Leaving Home - Deaktywacja poduszki powietrznej pasażera - Dywaniki - wykładzina, przód i tył ESP/ASR/ABS/EDS/MSR/asystent siły hamowania/stabilizacja toru jazdy przycybie ■ Elektryczne szyby, przód i tył ■ Felgi aluminiowe 17 Montana z ogumieniem 215/65 o obniżonym oporze toczenia ■ Fotele przednie z manualną regulacją wysokości i podparcia odcinka lędźwiowego kregostupa ■ Fotele przednie, komfortowe ■ Front Assist z funkcją awaryjnego hamowania City ■ Gniazdo 12 V w bagażniku ■ Gniazdo 12 V w konsoli środkowej ■ Gniazdo USB (Typ C), obsługujące iPod/iPhone ■ Hamulec postojowy, elektroniczny z funkcją Auto Hold ■ Immobilizer ■ Interfejs Bluetooth ■ Kierownica wielofunkcyjna 3-ramienna, skórzana + dźwignia zmiany biegów w skórze ■ Klimatyzacja automatyczna Pure Air Climatronic, 3-strefowa z filtrem i panelem do sterowania z tyłu ■ Komputer pokładowy MFA Premium z kolorowym wyświetlaczem ■ Koło zapasowe dojazdowe 18-calowe ■ Lakier uni ■ Lampy przednie LED ■ Listwy dekoracyjne na desce rozdzielczej, konsoli środkowej i drzwiach Wave ■ Listwy ozdobne dookoła szyb bocznych, czarne ■ Lusterka boczne i klamki zewnętrzne częściowo w kolorze nadwozia ■ Lusterka boczne regulowane elektrycznie, podgrzewane, lusterko po stronie kierowcy asferyczne ■ Lusterko wsteczne automatycznie przyciemniane ■ Oparcie fotela pasażera składane ■ Oświetlenie przestrzeni wokół nóg ■ Poduszki powietrzne (7): dwie czołowe, dwie boczne, dwie kurtynowe i kolanowa dla kierowcy ■ Podłoga bagażnika z regulowaną wysokością ■ Przedni podłokietnik z uchwytem na kubki ■ Radio Composition Colour z 6,5 calowym, kolorowym ekranem dotykowym 8 głośników MP3/WMA ■ Regulacja zasięgu reflektorów ■ Relingi dachowe - czarne ■ Rezygnacja z oznaczenia silnika ■ Schowek w konsoli dachowej zamykany ■ Sygnalizacja zmęczenia kierowcy ■ System Lane Assist - asystent utrzymywania pasa ruchu ■ System Light Assist - automatyczna zmiana świateł mijania na drogowe ■ System Park Pilot - czujniki parkowania z przodu i z tyłu z wizualizacją na ekranie radia ■ System Start/Stop z systemem odzyskiwania energii przy hamowaniu ■ Szuflady pod przednimi fotelami ■ Szuflady boczne-tylne oraz szyba tylna dodatkowo przyciemniane ■ Tapicerka materiałowa Rhombus ■ Tempomat aktywny ACC z automatyczną regulacją odległości Front Assist do 210 km/h ■ Tuner cyfrowy DAB+ ■ Tylna kanapa składana, dzielone 40/20/40 z podłokiet., przesuwana i z regulacją pochylecia oparcia ■ Uchwyty ISOFIX - przygotowanie do montażu 2 fotelików na zewnętrznych siedziach tylnej kanapy ■ We Connect Plus:wzywanie pomocy, mobilne usługi online(3 lata),alarm o kradzieży, raport_lokalizacja ■ Wspomaganie układu kierowniczego elektromechaniczne - zależne od prędkości samochodu ■ Zagłówki przednich foteli regulowane w dwóch płaszczyznach ■ Zamek centralny z pilotem ■ Relingi dachowe - srebrne



STWIERDZONE USZKODZENIA

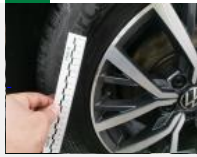
1 SZYBA CZOŁOWA



Opis uszkodzeń:
rysa/odprysk

📷 1

2 FELGA ALUMINIOWA, PRZEDNIA_P



Opis uszkodzeń:
rysa/odprysk

📷 1

3 DRZWI TYLNE PRAWO



Opis uszkodzeń:
wgniecenie/odkształcenie

📷 1 - 2

4 PRÓG PRAWY



Opis uszkodzeń:
rysa/odprysk

📷 1

5 POKRYWA BAGAŻNIKA



Opis uszkodzeń:
wgniecenie/odkształcenie

📷 1

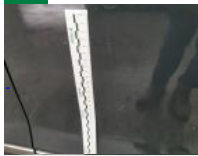
6 RAMA DACHU L



Opis uszkodzeń:
wgniecenie/odkształcenie

📷 1

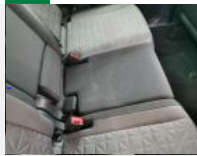
7 DRZWI TYLNE LEWE



Opis uszkodzeń:
rysa/odprysk

📷 1 - 2

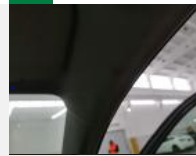
8 KANAPA_TYL



Opis uszkodzeń:
inne

📷 1

9 PODSUFITKA



Opis uszkodzeń:
inne

📷 1

ZASTRZEŻENIA OGRANICZAJĄCE

■ Ślady eksploatacji zarysowania, odpryski, wgniecenia etc, wnętrze zabrudzone