

RAPORT Z OGŁĘDZIN POJAZDU



| | | | |
|---------------|--|------------------|----------------------------|
| Numer raportu | 309814/1/26-147104 | Data raportu | 31-01-2026 |
| Rzeczoznawca | Mateusz Wasilewski (WSP), DEKRA Polska - współpraca O/Warszawa | Data oględzin | 30-01-2026 |
| Nr zlecenia | ALD/ARS/04905/26/01/20 | Miejsce oględzin | fabryczna 3, 05-119 Łajski |

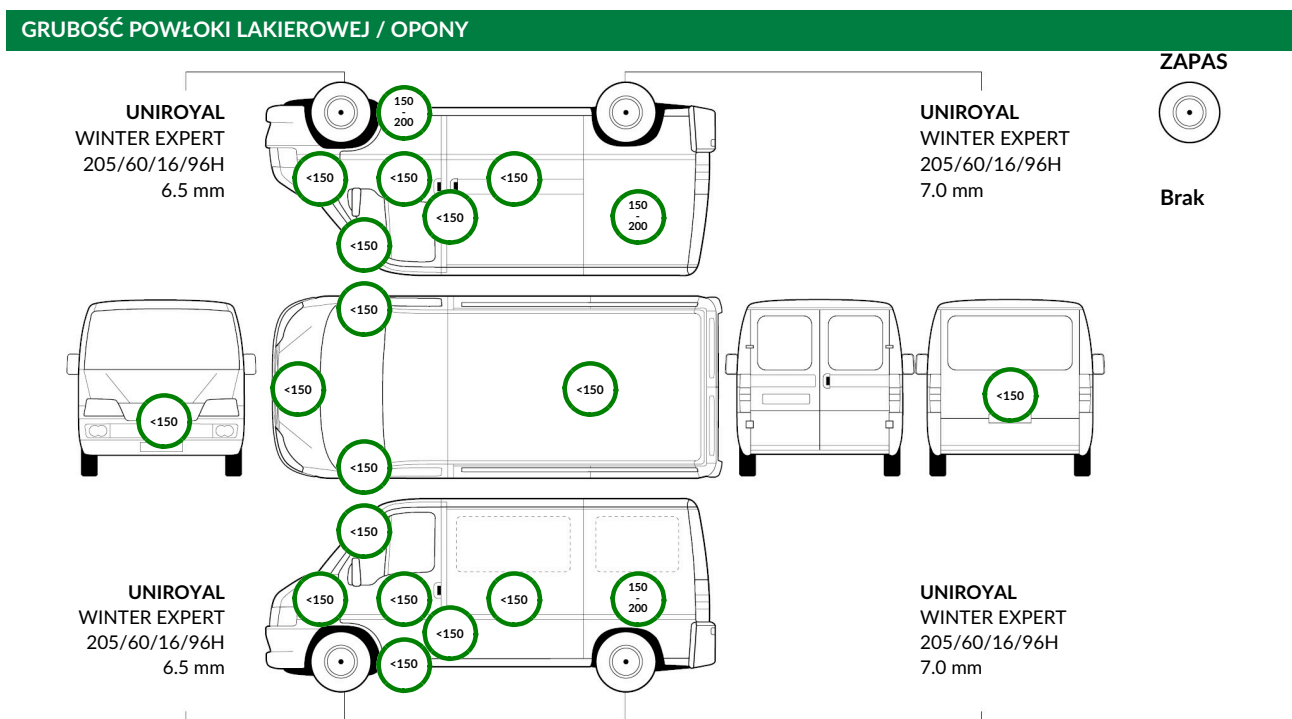
| DANE POJAZDU | |
|-------------------------|---|
| VIN: | WF0SXXWPGSMC82994 |
| Nr rej.: | WF4176W |
| Marka, Model: | FORD Transit Connect 1.5 EcoBlue Euro 6 1498ccm - 120KM 2-2,4t 18 |
| Typ, wersja: | Transit Connect 230 L2 Trend |
| Silnik(rodz./poj./moc): | diesel/1498 ccm/88 kW |
| Nadwozie: | FUR |

| | |
|-------------------------|----------------------|
| Stan licznika: | 111 457 km |
| Data 1. rej.: | 16-12-2021 |
| Rok produkcji: | 2021 (wg dokumentów) |
| Data nast. bad. techn.: | 16-12-2026 |
| Lakier: | biały/UNI |
| Skrzynia biegów: | manualna |

| DOKUMENTY I AKCESORIA |
|--|
| [DOKUMENTY REJ.] - POLISA UBEZP. - Nie., KLUCZYKI - TAK 2, TABLICE REJESTRACYJNE - TAK 2, DOWÓD REJESTRACYJNY - TAK, KARTA POJAZDU - NIE |

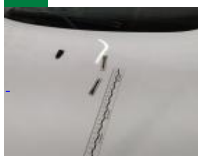


WYPOSAŻENIE
 ABS z EBD ■ Drzwi boczne przesuwne, prawe ■ EBA – układ wspomagania awaryjnego hamowania ■ EBW – funkcja ostrzegania o hamowaniu awaryjnym ■ ESC – elektroniczny układ stabilizacji toru jazdy ■ Elektryczne podnoszenie szyb, przód ■ Felgi stalowe 16 z ogumieniem ■ Immobilizer PATS ■ Klimatyzacja manualna ■ Kolumna kierownicy z mech. regulacją położenia ■ Komputer pokładowy ■ Lakier uni ■ Lusterka boczne elektrycznie regulowane i podgrzewane ■ Poduszka powietrzna kierowcy ■ Przegroda blaszana bez okna z kłapą ■ Radio 1 DIN, Bluetooth, MP3, AUX, USB, sterowanie z kierownicy ■ System Auto Start Stop ■ System wspomagania ruszania pod górę (HSA) ■ Wykładzina podłogowa przedziału ładunkowego ■ Zamek centralny ■ Światła do jazdy dziennej ■ Czujnik odległości przy parkowaniu - tył ■ Felgi aluminiowe 16 (wzór 5-ramienny), z ogumieniem 205/60 ■ Pakiet foteli przednich 18 ■ Przegroda blaszana bez okna, z uchylną kłapą ■ Tapicerka materiałowa Capitol ■ Tempomat z regulowanym ogranicznikiem prędkości ■ Światła mijania automatyczne, pakiet ■ Światła przeciwmgienne z doświetlaniem zakrętów



STWIERDZONE USZKODZENIA

1 POKRYWA KOMORY SILNIKA



Opis uszkodzeń:
wgniecenie/odkształcenie

📷 1-2

2 ZDERZAK



Opis uszkodzeń:
rysa/odprysk

📷 1-2

3 DRZWI PRZEDNIE PRAWO



Opis uszkodzeń:
wgniecenie/odkształcenie

📷 1

4 DRZWI TYLNE PRAWO



Opis uszkodzeń:
wgniecenie/odkształcenie

📷 1

5 ZDERZAK TYLNY



Opis uszkodzeń:
rysa/odprysk;
wgniecenie/odkształcenie

📷 1-2

6 BŁOTNIK TYLNY LEWY/ŚCIANA BOCZNA LEWA



Opis uszkodzeń:
wgniecenie/odkształcenie

📷 1-2-3-4-5

7 DRZWI PRZEDNIE LEWE



Opis uszkodzeń:
rysa/odprysk

📷 1

8 DRZWI LEWE



Opis uszkodzeń:
wgniecenie/odkształcenie

📷 1

9 ŚCIANA LEWA



Opis uszkodzeń:
rysa/odprysk

📷 1

10 ŚCIANA PRAWA



Opis uszkodzeń:
rysa/odprysk

📷 1

ZASTRZEŻENIA OGRANICZAJĄCE

- Ślady eksploatacji zarysowania, odpryski, wgniecenia etc, wnętrze zabrudzone