

RAPORT Z OGŁĘDZIN POJAZDU

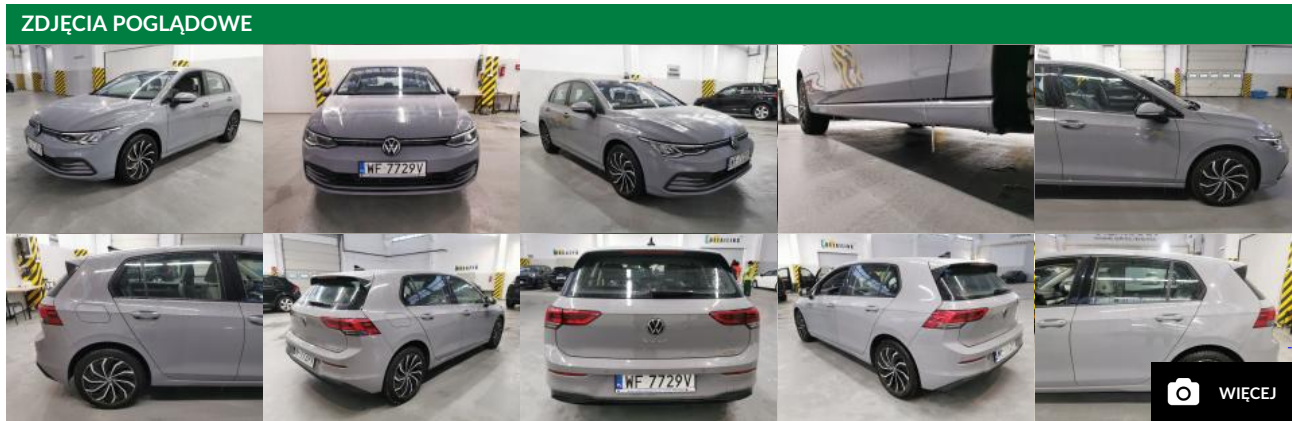


Numer raportu	310261/2/26-147104	Data raportu	11-02-2026
Rzeczoznawca	Mateusz Wasilewski (WSP), DEKRA Polska - współpraca O/Warszawa	Data oględzin	10-02-2026
Nr zlecenia	ALD/ARS/09408/26/02/05	Miejsce oględzin	fabryczna 3, 05-119 Łajski

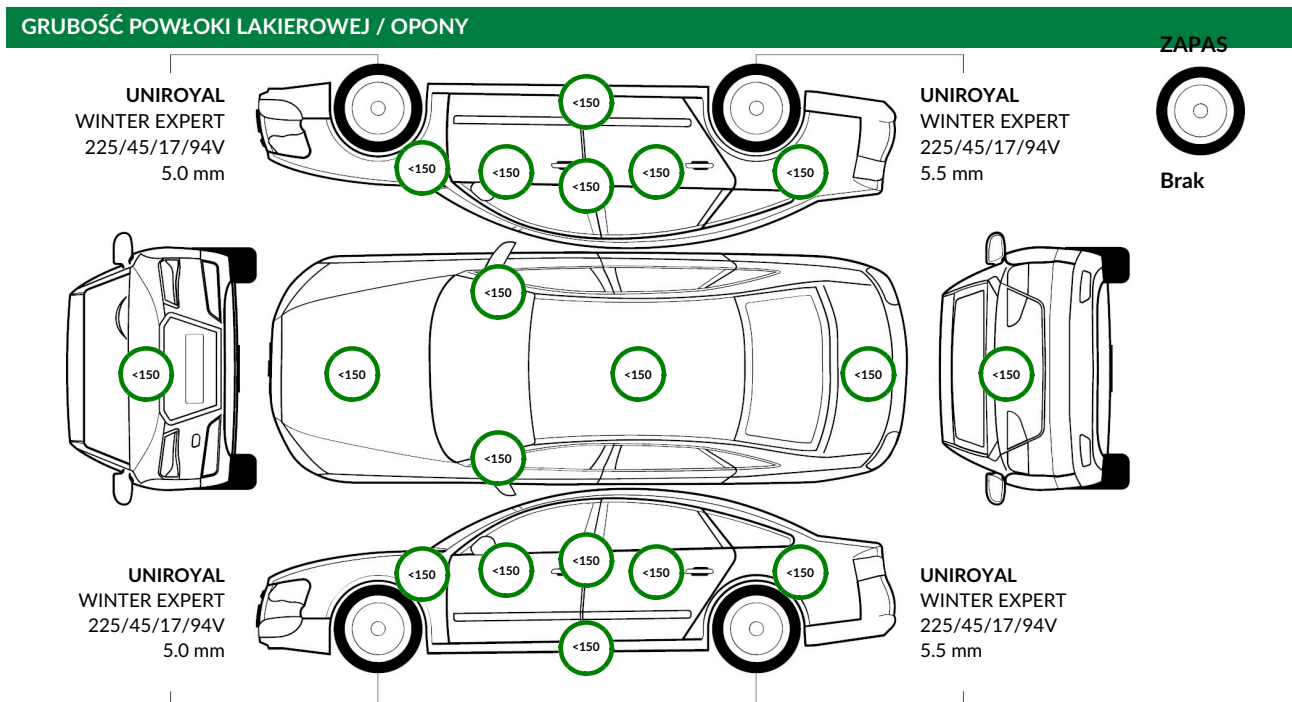
DANE POJAZDU	
VIN:	WVWZZZCDZMW35711 1
Nr rej.:	WF7729V
Marka, Model:	VOLKSWAGEN Golf VIII 20-24
Typ, wersja:	Golf VIII 1.5 eTSI Life DSG
Silnik(rodz./poj./moc):	benz./1498 ccm/96 kW
Nadwozie:	hatchback

Stan licznika:	35 410 km
Data 1. rej.:	19-05-2021
Rok produkcji:	2021 (wg dokumentów)
Data nast. bad. techn.:	18-05-2026
Lakier:	szary/INNY
Skrzynia biegów:	automatyczna

DOKUMENTY I AKCESORIA
[DOKUMENTY REJ.] - POLISA UBEZP. - Nie., KLUCZYKI - TAK 2, TABLICE REJESTRACYJNE - TAK 2, DOWÓD REJESTRACYJNY - TAK, KARTA POJAZDU - NIE



WYPOSAŻENIE - widok ekranu smartfona na ekranie radia - Asystent podjazdu i zjazdu - Asystent utrzymania toru jazdy Lane Assist - Automatyka regulacji zasięgu reflektorów - Czujnik ciśnienia w oponach Digital Cockpit Pro - Cyfrowy zestaw wskaźników z komputerem pokładowym, personalizowany - ESP - system stabilizacji toru jazdy wraz z ASR, ABS, EDS, MSR, asystentem siły hamowania - Felgi aluminiowe 16 Norfolk z ogumieniem + śruby kół z zabezpieczeniem antykradzieżowym - Fotele przednie z regulacją wysokości i z regulacją odcinka lędźwiowego, komfortowe - Gniazdo 12V w bagażniku - Gniazdo 2x USB-C z przodu oraz gniazdo USB-C do ładowania z tyłu - Hamulec postojowy, elektromechaniczny z funkcją Auto-Hold - Hamulec wielokolizyjny - system automatycznej aktywacji hamulca w przypadku kolizji - Immobilizer - Interfejs Bluetooth - Kierownica 3-ramienna wielofunkcyjna i dźwignia biegów skórzane z elementami dekoracyjnymi w kolorze - Klimatyzacja z regulacją automatyczną Climatronic, 1- strefowa, z filtrem Air Care - Kolumna kierownicy regulowana w dwóch płaszczyznach - Koto zapasowe - dojazdowe 18 - Lakier uni - Lampy LED Basic (światła mijania i drogowe w technologii LED) - Lampy tylne LED - Lusterka boczne i klamki w kolorze nadwozia - Lusterka boczne regulowane elektrycznie, podgrzewane, z funkcją pamięci - Oświetlenie Ambient - 10 kolorów oświetlenia - Podsuftka w kolorze Pearl Grey - Poduszki powietrzne (czołowe, boczne, kurtynowe) - Podłokietnik przedni ze schowkiem - Przygotowanie do montażu fotelika Isofix - Radio Composition z 8,25 calowym, kolorowym i wielofunkcyjnym ekranem dotykowym i Bluetooth - System Keyless Go - bezkluczowe uruchamianie pojazdu - System Park Pilot - czujniki parkowania z przodu i tyłu - System Start/Stop - System awaryjnego hamowania Front Assist oraz rozpoznawania pieszych i rowerzystów - System rekuperacji odzyskujący energię podczas hamowania - System wykrywania pieszych - System wykrywania zmęczenia kierowcy - Szyby elektrycznie sterowane z przodu i z tyłu - Tapicerka materiałowa Maze - Tempomat proaktywny ACC z funkcją "stop & go" - Tuner radiowy cyfrowy DAB+ - Tyłne oparcie składane, dzielone (60/40) z podłokietnikiem środkowym oraz uchwytem na kubki - Wykończenie wnętrza Nature Cross - Wyłącznik poduszki powietrznej - XDS - elektroniczna blokada mechanizmu różnicowego - Zderzaki lakierowane w kolorze nadwozia - eCall - automatyczne wzywanie pomocy - Światła autostradowe - Światła do jazdy dziennej LED z funkcją Coming/Leaving Home - Autoalarm z niezależnym zasilaniem (Back-up-Horn), funkcją dozoru wnętrza i czujnikiem przechyłu - Felgi aluminiowe 17 Ventura z ogumieniem + śruby kół z zabezpieczeniem antykradzieżowym - Fotel kierowcy - regulowany elektrycznie w 14 kierunkach z funkcją masażu i pamięcią - Lakier specjalny Moonstone Grey



STWIERDZONE USZKODZENIA

1

LUSTERKO ZEWNĘTRZNE PRAWIE



Opis uszkodzeń:
rysa/odprysk; inne

📷 1 - 2

2

ZDERZAK TYLNY



Opis uszkodzeń:
rysa/odprysk

📷 1

ZASTRZEŻENIA OGRANICZAJĄCE

- Ślady eksploatacji zarysowania, odpryski, wgniecenia etc, wnętrze zabrudzone, auto mokre