

RAPORT Z OGŁĘDZIN POJAZDU



Numer raportu	295393/3/25-147104	Data raportu	03-03-2025
Rzeczoznawca	Mateusz Wasilewski (NEW), DEKRA Polska - współpraca O/Warszawa	Data oględzin	28-02-2025
Nr zlecenia	ALD/ARS/14848/25/02/27	Miejsce oględzin	fabryczna 3, 05-119 Łajski

DANE POJAZDU	
VIN:	W0VBD8EV7M8003703
Nr rej.:	WF4229V
Marka, Model:	OPEL Astra V Sports Tourer 19-22
Typ, wersja:	Astra V 1.5 CDTI Edition S&S aut
Silnik(rodz./poj./moc):	diesel/1496 ccm/90 kW
Nadwozie:	KOM

Stan licznika:	108 018 km
Data 1. rej.:	01-02-2021
Rok produkcji:	2020 (wg dokumentów)
Data nast. bad. techn.:	01-02-2026
Lakier:	granatowy/METALIK
Skrzynia biegów:	automatyczna

DOKUMENTY I AKCESORIA
[DOKUMENTY REJ.] - POLISA UBEZP. - Nie., KLUCZYKI - TAK 2, TABLICE REJESTRACYJNE - TAK 2, DOWÓD REJESTRACYJNY - TAK, KARTA POJAZDU - NIE

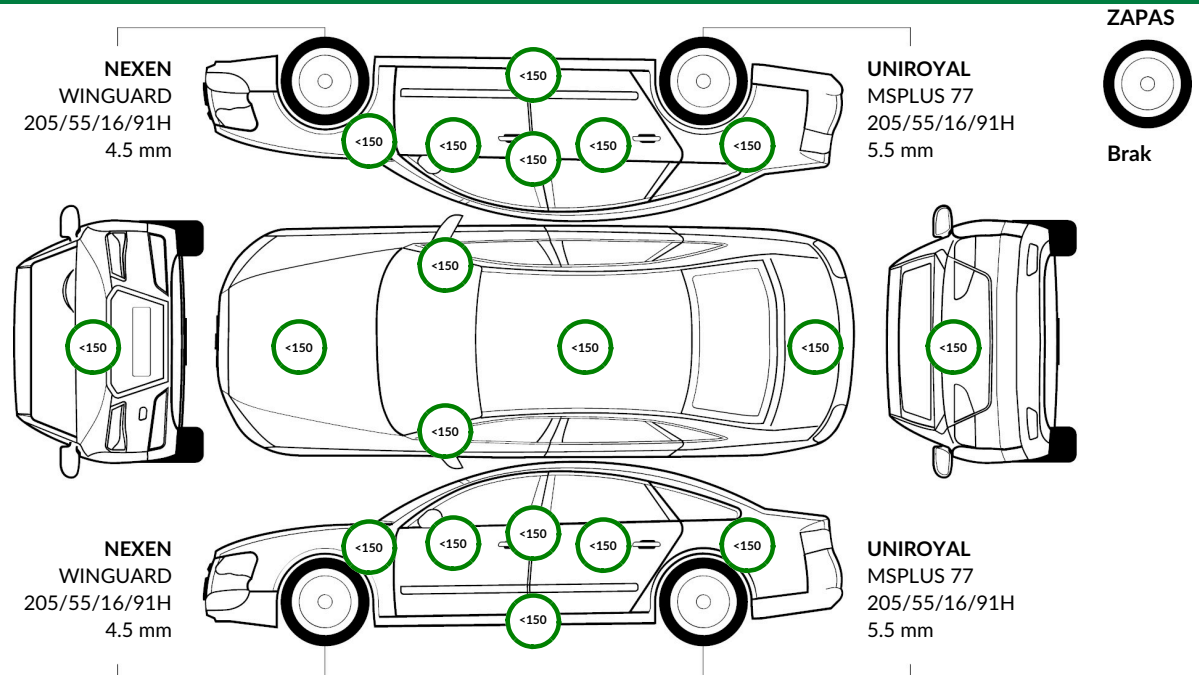
ZDJĘCIA POGLĄDOWE



WYPOSAŻENIE

Automatyczny włącznik świateł z czujnikiem tunelu ■ Czujnik deszczu ■ Czujnik odległości przy parkowaniu - tył ■ Dodatkowe elektryczne ogrzewanie w systemie nawiewu powietrza ■ Felgi aluminiowe 16, 5 podwójnych ramion, z ogumieniem 205/55 ■ Fotel kierowcy z regulacją wysokości ■ Kierownica skórzana ■ Klimatyzacja manualna ■ Komputer pokładowy ■ Konsola centralna z przesuwanym podfokietnikiem i zamykanym schowkiem ■ Lakier uni ■ Lampki do czytania z tyłu ■ Lusterka boczne regulowane elektrycznie i ogrzewane w kolorze nadwozia ■ Lusterka podświetlane w osłonach przeciwslonecznych ■ Mocowania fotelików dziecięcych ISOFIX w 2. rzędzie foteli ■ Nawiew wentylacji-ogrzewania w drugim rzędzie siedzeń ■ Pasy bezpieczeństwa z napinaczami, przód i tył ■ Poduszki powietrzne przednie i boczne kierowcy i pasażera oraz kurtynowe poduszki w obu rzędach ■ Reflektory przednie LED ■ Relingi dachowe, czarne ■ Spojler tylny ■ Sterowanie radiem z kierownicy ■ System Multimedia z USB, Bluetooth, kolorowy ekran dotykowy 7", 6 głośników, obsługa głosowa.ACP, AA ■ System monitorujący ciśnienie w oponach ■ System monitorujący ciśnienie w poszczególnych oponach niezależnie ■ System przypomnienia o zapieciu pasów, przód i tył ■ Szyby elektrycznie podnoszone z przodu i z tyłu ■ Tapicerka materiałowa Talino, czarna ■ Tempomat z ogranicznikiem prędkości ■ Tuner radia cyfrowego DAB ■ Tyłne oparcie składane, dzielone 60:40 ■ Układ stabilizacji toru jazdy ESP z TCS i ABS ■ Układ wspomagania ruszania pod górę HSA ■ Wyświetlacz graficzny wskaźników kierowcy ■ Zestaw naprawczy do opon ■ Światła do jazdy dziennej LED ■ Czujniki odległości przy parkowaniu - przód i tył ■ Klimatyzacja automatyczna, 2-strefowa, sterowana elektronicznie z czujnikiem wilgotności ■ Koło zapasowe dojazdowe, stalowe 16" ■ Lakier specjalny metaliczny/specjalny perłowy ■ Reflektory przeciwmieglne

GRUBOŚĆ POWŁOKI LAKIEROWEJ / OPONY



STWIERDZONE USZKODZENIA

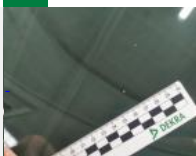
1 POKRYWA KOMORY SILNIKA



Opis uszkodzeń:
rysa/odprysk;
wgniecenie/odkształcenie;
uszkodzenie kalkułowane

📷 1-2-3-4-5

2 SZYBA CZOŁOWA



Opis uszkodzeń:
rysa/odprysk; uszkodzenie
akceptowalne

📷 1

3 ZDERZAK



Opis uszkodzeń:
wgniecenie/odkształcenie;
uszkodzenie kalkułowane

📷 1-2

4 BŁOTNIK PRZEDNI PRAWY



Opis uszkodzeń:
wgniecenie/odkształcenie;
uszkodzenie kalkułowane

📷 1-2-3-4

5 DRZWI PRZEDNIE PRAWO



Opis uszkodzeń:
rysa/odprysk; uszkodzenie
akceptowalne

📷 1

6 DRZWI TYLNE PRAWO



Opis uszkodzeń:
rysa/odprysk;
wgniecenie/odkształcenie;
uszkodzenie akceptowalne

📷 1-2

7 BŁOTNIK TYLNY PRAWY/ŚCIANA BOCZNA PRAWA



Opis uszkodzeń:
wgniecenie/odkształcenie;
uszkodzenie akceptowalne

📷 1-2

8 ZDERZAK TYLNY



Opis uszkodzeń:
rysa/odprysk; uszkodzenie
akceptowalne

📷 1

9 DACH



Opis uszkodzeń:
wgniecenie/odkształcenie; inne;
uszkodzenie kalkułowane

📷 1-2-3-4-5-6

10 RAMA DACHU L



Opis uszkodzeń:
rysa/odprysk; uszkodzenie
akceptowalne

📷 1

11 RAMA DACHU P



Opis uszkodzeń:
wgniecenie/odkształcenie;
uszkodzenie kalkułowane

📷 1-2-3-4-5

12 DRZWI PRZEDNIE LEWE



Opis uszkodzeń:
rysa/odprysk; uszkodzenie
akceptowalne

📷 1

13 DRZWI TYLNE LEWE



Opis uszkodzeń:
rysa/odprysk; uszkodzenie
kalkułowane

📷 1

14 BŁOTNIK PRZEDNI LEWY



Opis uszkodzeń:
rysa/odprysk; uszkodzenie
akceptowalne

📷 1

15 KANAPA TYL



Opis uszkodzeń:
inne; uszkodzenie kalkułowane

📷 1

ZASTRZEŻENIA OGRANICZAJĄCE

■ Ślady eksploatacji zarysowania, odpryski, wgniecenia etc, wnętrze zabrudzone