

RAPORT Z OGLEDZIN POJAZDU

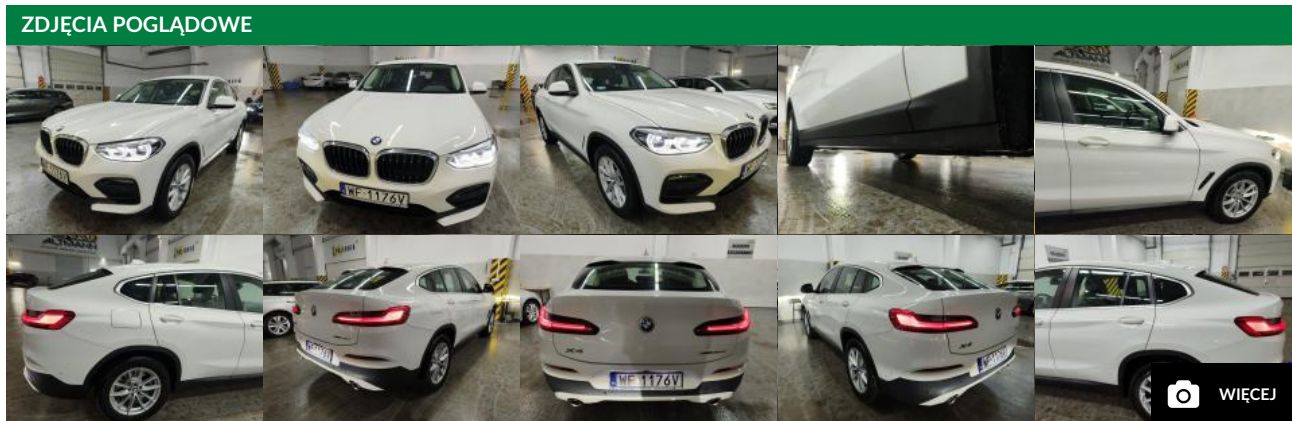


Numer raportu	310241/2/26-147104	Data raportu	11-02-2026
Rzeczoznawca	Mateusz Wasilewski (WSP), DEKRA Polska - współpraca O/Warszawa	Data oględzin	09-02-2026
Nr zlecenia	ALD/ARS/09725/26/02/05	Miejsce oględzin	Fabryczna 3, 05-119 Łąski

DANE POJAZDU	
VIN:	WBA4M910309E00459
Nr rej.:	WF1176V
Marka, Model:	BMW X4 [G02] 18-21
Typ, wersja:	X4 xDrive20d mHEV Advantage sport-aut
Silnik(rodz./poj./moc):	diesel/1995 ccm/140 kW
Nadwozie:	hatchback

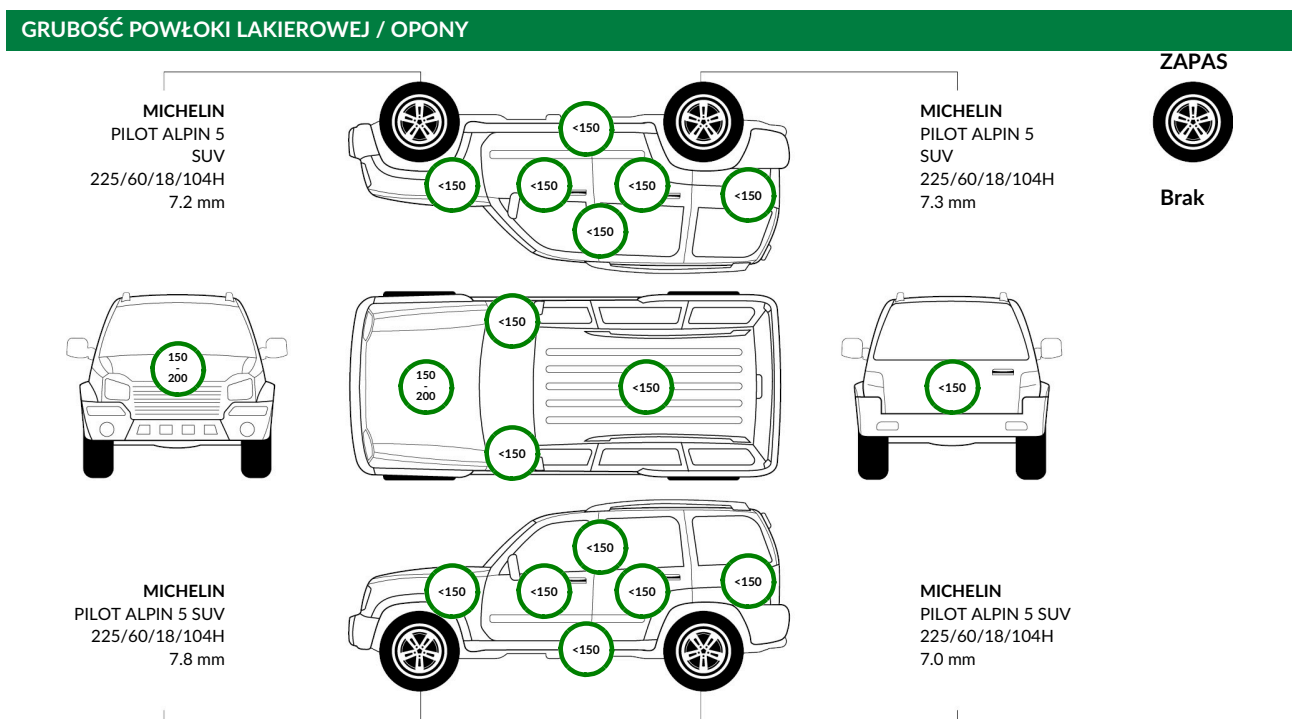
Stan licznika:	113 046 km
Data 1. rej.:	27-10-2020
Rok produkcji:	2020 (wg dokumentów)
Data nast. bad. techn.:	06-11-2026
Lakier:	biały/UNI
Skrzynia biegów:	automatyczna

DOKUMENTY I AKCESORIA
[DOKUMENTY REJ.] - POLISA UBEZP. - Nie., KLUCZYKI - TAK 2, TABLICE REJESTRACYJNE - TAK 2, DOWÓD REJESTRACYJNY - TAK, KARTA POJAZDU - NIE



WYPOSAŻENIE

ABS ■ Active Drive ■ Asystowanie przed kolizją z poprzedzającym pojazdem, asystent uwagi ■ BMW Live Cockpit (8,8-calowy wyświetlacz, USB, 6 głośników, wzmacniacz 100W) ■ Bagażnik z oświetleniem oraz system mocowania bagażu ■ Bak paliwa zwiększony ■ Concierge Services (Serwis Informacyjny) ■ ConnectedDrive Services (Usługi Connected Drive) ■ Czujnik deszczu z automatyczną aktywacją światła mijania ■ Czujnik odległości przy parkowaniu - przód i tył ■ Dysze spryskiwaczy podgrzewane ■ Dywaniki welurowe ■ Felgi aluminiowe 18", V-Spoke 618, z ogumieniem ■ Funkcja wyłączenia poduszki powietrznej pasażera z przodu ■ Gniazdo 12V w konsoli przedniej ■ Hamulec ręczny z automatyczną elektromechaniczną funkcją Hold ■ Intelligent Emergency Calling (Intelligentne Połączenie Alarmowe) ■ Kierownica sportowa, skórzana ■ Kierownica wielofunkcyjna z przyciskami do obsługi radia i funkcji telefonu ■ Klapa bagażnika otwierana oraz zamykana automatycznie ■ Klimatyzacja automatyczna, 3-strefowa ■ Kolumna kierownicy regulowana w pionie i w poziomie ■ Komputer pokładowy ■ Końcówki układu wydechowego, po lewej i prawej stronie, chromowane, okrągłe ■ Lakier niemetalizowany ■ Listwy ozdobne ciemne oksydowane srebro, matowe z listwą akcentową w perłowym chromie ■ Lusterka zewnętrzne regulowane elektrycznie i ogrzewane ■ Lusterka zewnętrzne w kolorze nadwozia, z podstawą w kolorze czarnym ■ Lusterko wsteczne przyciemniane automatycznie ■ Mocowanie do fotelików dziecięcych ISOFIX ■ Ochrona pieszych - pasywna ■ Oparcie tylnej kanapy składane i dzielone w stosunku 40:20:40 ■ Pakiet dodatkowych schowków ■ Performance Control ■ Poduszki powietrzne przednie, boczne, kurtyny powietrzne ■ Podłokietnik przedni i tylny ■ Polska instrukcja obsługi i książka serwisowa ■ Polska wersja językowa ■ Przelicznik właściwości jezdnych ■ Reflektory diodowe o rozszerzonym zakresie ■ Remote Services (Usługi zdalne) ■ Servotronic, progresywne wspomaganie kierownicy ■ System alarmowy sterowany pilotem radiowym ■ System bezkluczykowy Start Stop ■ Szyby lekko barwione atermiczne ■ Tapicerka materiałowa Hevelius ■ Tele Services ■ Tempomat z funkcją hamowania ■ Tuner DAB do odbioru cyfrowych stacji radiowych ■ Uchwyty na napoje z przodu i z tyłu ■ Układ dynamicznej kontroli stabilności i trakcji DSC+DTC ■ Układ kontroli zjazdu ze stoku ■ Zawieszanie sportowe M ■ Zestaw głośnomówiący Bluetooth ze złączem USB ■ Zestaw naprawczy do opon ■ Zmienny sportowy układ kierownicy ■ Śruby zabezpieczające koła przed kradzieżą ■ Asystent parkowania z kamerą cofania ■ Asystent światła drogowych ■ BMW Live Cockpit Plus z systemem nawigacji ■ Dostęp komfortowy ■ Fotele przednie ogrzewane ■ Fotele przednie z regulacją lędźwiową ■ Pakiet Connected Plus ■ Pakiet dodatkowych funkcji lusterek(elektrycznie składane,funkcja parkingowa,elektrochromatyczne) ■ Reflektory adaptacyjne diodowe ■ Systemy asystujące kierowcy ■ Tempomat aktywny z funkcją Stop&Go ■ Wykończenie elementów obsługi galwanizowane ■ Zestaw Hi-Fi z 12 głośnikami i wzmacniaczem 205W ■ Światła przeciwmgielne diodowe



STWIERDZONE USZKODZENIA

1 POKRYWA KOMORY SILNIKA



Opis uszkodzeń:
rysa/odprysk

1 - 2

2 ZDERZAK



Opis uszkodzeń:
rysa/odprysk

1

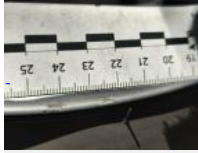
3 ZDERZAK TYLNY



Opis uszkodzeń:
rysa/odprysk

1 - 2

4 FELGA ALUMINIOWA TYLNA L



Opis uszkodzeń:
rysa/odprysk

1

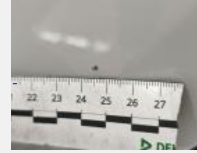
5 DRZWI PRZEDNIE LEWE



Opis uszkodzeń:
rysa/odprysk

1

6 DRZWI TYLNE LEWE



Opis uszkodzeń:
rysa/odprysk

1

ZASTRZEŻENIA OGRANICZAJĄCE

■ Pojazd posiada ślady eksploatacji typu drobne zarysowania, odpryski, wgniecenia etc.