

RAPORT Z OGŁĘDZIN POJAZDU



Numer raportu	310235/2/26-147104	Data raportu	10-02-2026
Rzeczoznawca	Mateusz Wasilewski (WSP), DEKRA Polska - współpraca O/Warszawa	Data oględzin	09-02-2026
Nr zlecenia	ALD/ARS/09413/26/02/05	Miejsce oględzin	fabryczna 3, 05-119 Łajski

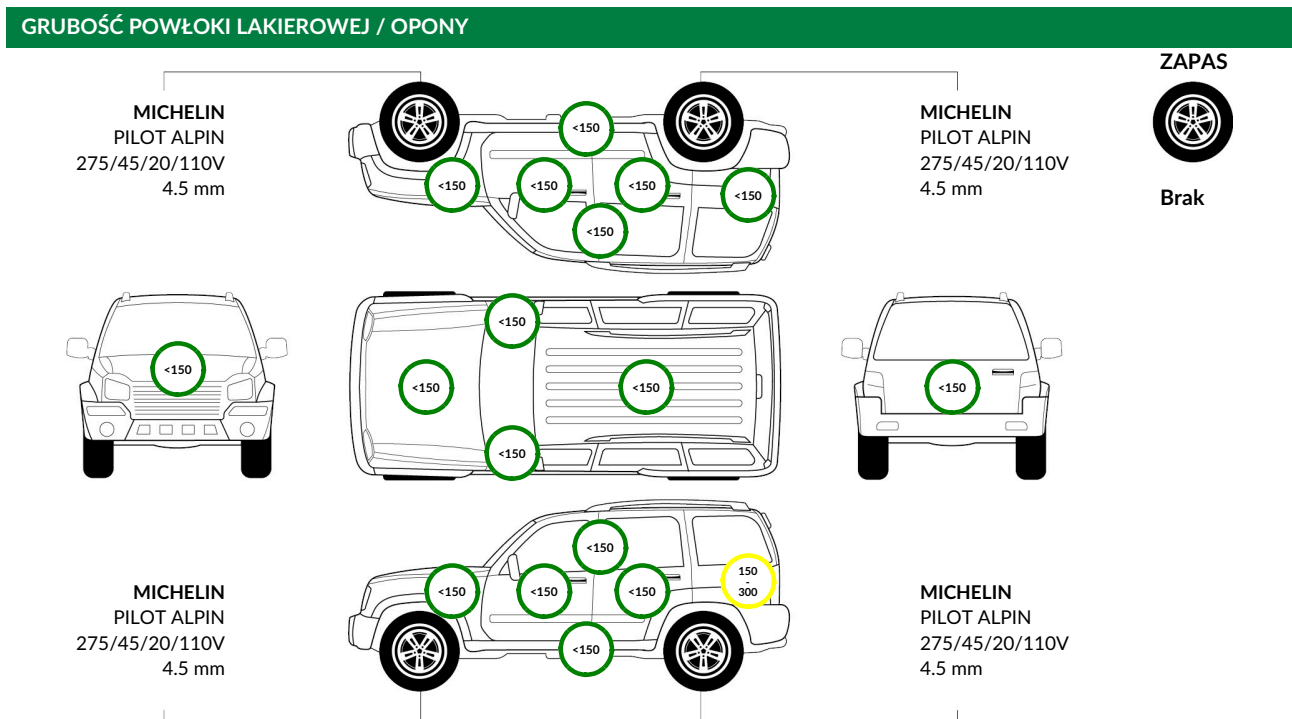
DANE POJAZDU	
VIN:	WBACV410709M75108
Nr rej.:	WI487MG
Marka, Model:	BMW X5 [G05] 18-23
Typ, wersja:	X5 xDrive25d sport-aut
Silnik(rozd./poj./moc):	diesel/1995 ccm/170 kW
Nadwozie:	KOM
Stan licznika:	41 785 km
Data 1. rej.:	29-07-2022
Rok produkcji:	2022 (wg dokumentów)
Data nast. bad. techn.:	29-07-2027
Lakier:	czarny/METALIK
Skrzynia biegów:	automatyczna

DOKUMENTY I AKCESORIA
[DOKUMENTY REJ.] - POLISA UBEZP. - Nie., KLUCZYKI - TAK 2, TABLICE REJESTRACYJNE - TAK 2, DOWÓD REJESTRACYJNY - TAK, KARTA POJAZDU - NIE



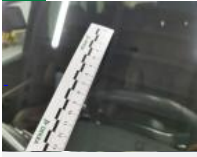
WYPOSAŻENIE

ABS - Active Guard Plus, ostrzeżenie przed kolizją oraz o opuszczeniu pasa ruchu, Speed Limit Info - Asystent parkowania - Asystent uwagi - Atrapa chłodnicy z chromowanym obramowaniem na wysoki połysk - Atrapa chłodnicy z poprzeczkami w perłowym chromie - BMW ID - BMW Live Cockpit Professional z nawigacją, wys. wskaźników 12,3", ekran dot. 12,3", RDS, 2xUSB, BT, LTE - Bagażnik z podwójną podłogą i elementami funkcjonalnymi - Concierge Services (Serwis Informacyjny) - ConnectedDrive Services (Usługi Connected Drive) - Czujnik deszczu z automatyczną aktywacją światła mijania - Felgi aluminiowe 18", V Spoke 618, z ogumieniem 255/55 - Fotele przednie sportowe - Funkcja przedzielni - Dysze spryskiwaczy podgrzewane - Dywaniki welurowe - Elektryczna regul. foteli przednich z pamięcią fotela kierowcy - Felgi aluminiowe 18", V Spoke 618, z ogumieniem 255/55 - Fotele przednie sportowe - Funkcja Auto Start/Stop - Funkcja Follow-Me-Home - Gniazda 2x USB oraz 3x 12V - Hamulec parkingowy z automatyczną elektromechaniczną funkcją Hold - Intelligent Emergency Calling (Połączenie Alarmowe) - Kamera cofania - Kierownica skórzana - Kierownica sportowa - Kierownica wielofunkcyjna - Kłapa bagażnika otwierana oraz zamykana automatycznie - Klimatyzacja automatyczna 2,5-strefowa - Kolumna kierownicy regulowana elektrycznie - Końcówki układu wydechowego, po lewej i prawej stronie, podwójne, chromowane - Lakier uni - Listwy ozdobne aluminium z efektem siatki, ciemne - Lusterka zewnętrzne składane elektrycznie z funkcją podgrzewania - Mocowanie do fotelików dziecięcych ISOFIX - Oparcie tylnej kanapy składane i dzielone w stosunku 40:20:40 - Oświetlenie ambientowe - Oświetlenie powitalne - Poduszka powietrzna chroniąca głowy osób siedzących z przodu i z tyłu - Poduszki kurtynowe z przodu i z tyłu - Poduszki powietrzne boczne dla kierowcy i pasażera z przodu - Poduszki powietrzne dla kierowcy i pasażera z przodu - Podłokietnik przedni i tylny - Polska instrukcja obsługi i książka serwisowa - Polska wersja językowa - Przełącznik właściwości jezdnych z trybami ECO PRO, Comfort, Sport - Przycisk Start/Stop - Przygotowanie do Apple CarPlay, Android Auto - Real Time Traffic Information - Reflektory LED z przodu i tyłu - Relingi dachowe, satynowe aluminium - Remote 3D View - Servotronic, progresywne wspomaganie kierownicy - System alarmowy sterowany pilotem radiowym - Szyby atermiczne - Tapicerka ze skóry ekologicznej Sensatec - Tele Services - Tempomat z funkcją hamowania - Tuner DAB do odbioru cyfrowych stacji radiowych - Układ dynamicznej kontroli stabilności i trakcji DSC+DTC - Układ kontroli zjazdu ze stoku - Usługi zdalne - Zamek centralny z pilotem radiowym zintegrowany w kluczyku - Zestaw głośników stereo z 6 głośnikami i wzmacniaczem o mocy 100W - Zestaw naprawy do opon - Śruby zabezpieczające koła przed kradzieżą - Dostęp komfortowy z kluczykiem cyfrowym - Fotele przednie ogrzewane - Lakier metalizowany - Pakiet M Sport - Prziemniane szyby: tylna i boczne tylne - Szyby o zwiększonej izolacji akustycznej



STWIERDZONE USZKODZENIA

1 SZYBA CZOŁOWA



Opis uszkodzeń:
rysa/odprysk

📷 1 - 2

2 BŁOTNIK TYLNY PRAWY/ŚCIANA BOCZNA PRAWA



Opis uszkodzeń:
rysa/odprysk;
wgniecenie/odkształcenie

📷 1 - 2

3 LISTWA_KRAWEDZI_BLOTNIKA_TYL_P



Opis uszkodzeń:
rysa/odprysk

📷 1

4 DACH



Opis uszkodzeń:
rysa/odprysk

📷 1

5 DRZWI PRZEDNIE LEWE



Opis uszkodzeń:
rysa/odprysk

📷 1

ZASTRZEŻENIA OGRANICZAJĄCE

■ Ślady eksploatacji zarysowania, odpryski, wgniecenia etc, wnętrze zabrudzone