

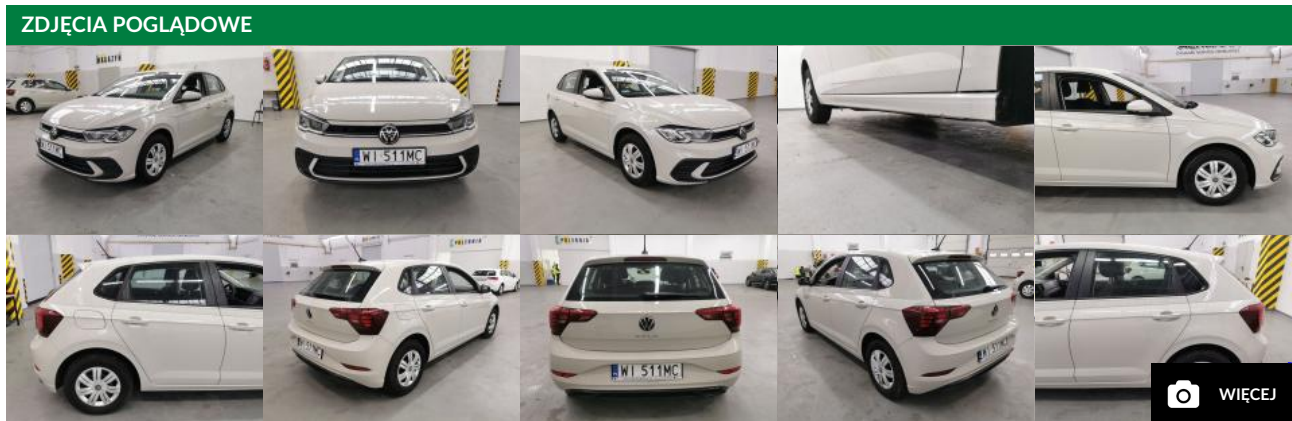
# RAPORT Z OGŁĘDZIN POJAZDU



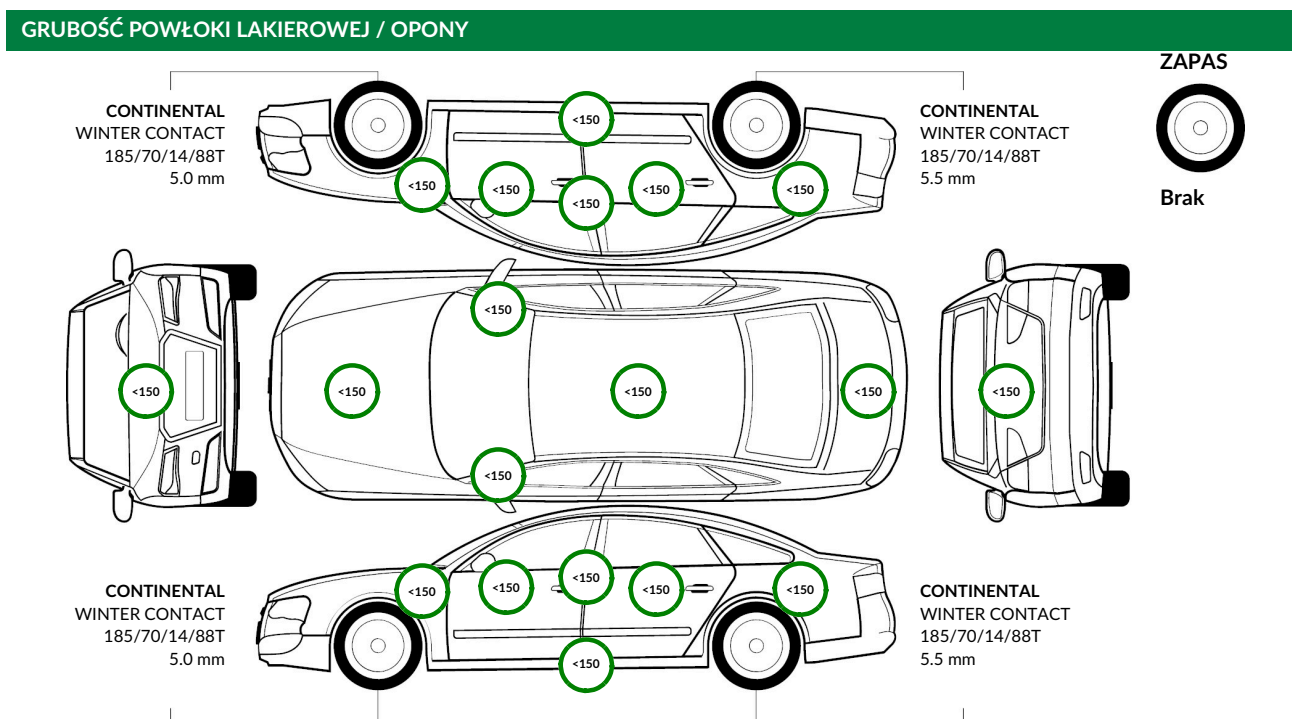
Numer raportu	306372/12/25-147104	Data raportu	02-12-2025
Rzeczoznawca	Mateusz Wasilewski (WSP), DEKRA Polska - współpraca O/Warszawa	Data oględzin	02-12-2025
Nr zlecenia	ALD/ARS/93584/25/12/01	Miejsce oględzin	fabryczna 3, 05-119 Łajski

DANE POJAZDU	
VIN:	WVWZZZAWZNU056112
Nr rej.:	WI511MC
Marka, Model:	VOLKSWAGEN Polo VI Hatchback 21-
Typ, wersja:	Polo 1.0 TSI
Silnik(rodz./poj./moc):	benz./999 ccm/70 kW
Nadwozie:	hatchback
Stan licznika:	35 795 km
Data 1. rej.:	20-06-2022
Rok produkcji:	2022 (wg dokumentów)
Data nast. bad. techn.:	20-06-2027
Lakier:	beżowy/UNI
Skrzynia biegów:	manualna

DOKUMENTY I AKCESORIA
[DOKUMENTY REJ.] - POLISA UBEZP. - Nie, KLUCZYKI - TAK 2, TABLICE REJESTRACYJNE - TAK 2, DOWÓD REJESTRACYJNY - TAK, KARTA POJAZDU - NIE



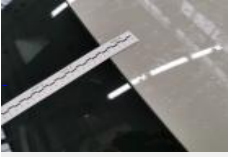
**WYPOSAŻENIE**  
 App Connect - widok ekranu smartfona na ekranie radia - Asystent podjazdu - Czujnik ciśnienia w oponach - Digital Cockpit - Cyfrowy zestaw wskaźników z komputerem pokładowym - ESP (elektroniczny system stabilizacji toru jazdy z ABS, ASR, EDS, MSR i asystentem siły hamowania) - Felgi stalowe 14 z ogumieniem 185/70 - Fotele kierowcy i pasażera z regulacją wysokości - Fotele przednie z regulacją wysokości i z regulacją odcinka lędźwiowego - Gniazdo 2x USB-C do obsługi iPod/iPhone, przód - Interfejs Bluetooth - Kierownica 3-ramienna, multifunkcyjna - Kieszenie w oparciach foteli przednich - Klimatyzacja z regulacją manualną - Lakier uni - Lampy przednie Eco LED - Lampy tylne LED - Lusterka boczne elektrycznie regulowane i ogrzewane - Lusterka boczne i klamki drzwi w kolorze nadwozia - Lusterka w osłonach p/słonecznych, podświetlane - Oświetlenie bagażnika - Panel na desce rozdzielczej Vibrant Black - Poduszki czołowe + wyłącznik poduszki powietrznej - Poduszki powietrzne boczne z przodu, kurtyny powietrzne oraz centralna - Podłoga w bagażniku, podwójna - Przygotowanie do We connect Plus (1 rok) zawiera We Connect - Przygotowanie do montażu fotelika Isofix - Radio Composition Audio ekran 6.5, 4 głośniki, Bluetooth, USB-C - Schowek pod fotelem kierowcy - System Front Assist z funkcją awaryjnego hamowania City - System Lane Assist, asystent utrzymania toru jazdy - System Start/Stop - System automatycznego włączania światła z funkcją coming and leaving home - System wykrywania pieszych i rowerzystów - System wykrywania zmęczenia kierowcy - Szyby elektrycznie podnoszone, przód i tył - Szyby termooizolujące - Tapicerka materiałowa Basket - Tuner radiowy cyfrowy DAB+ - Tylne oparcie składane, dzielone (60/40) - Wspomaganie układu kierowniczego, elektromechaniczne - Zamek centralny z pilotem - Zderzaki w kolorze nadwozia - Zestaw naprawczy do opon - eCall - automatyczne wzywanie pomocy - Światła do jazdy dziennej LED z funkcją Coming/Leaving Home - Alarm



## STWIERDZONE USZKODZENIA

1

DACH



Opis uszkodzeń:  
inne



1 - 2

## ZASTRZEŻENIA OGRANICZAJĄCE

- Ślady eksploatacji zarysowania, odpryski, wgniecenia etc, wnętrze zabrudzone, auto mokre