

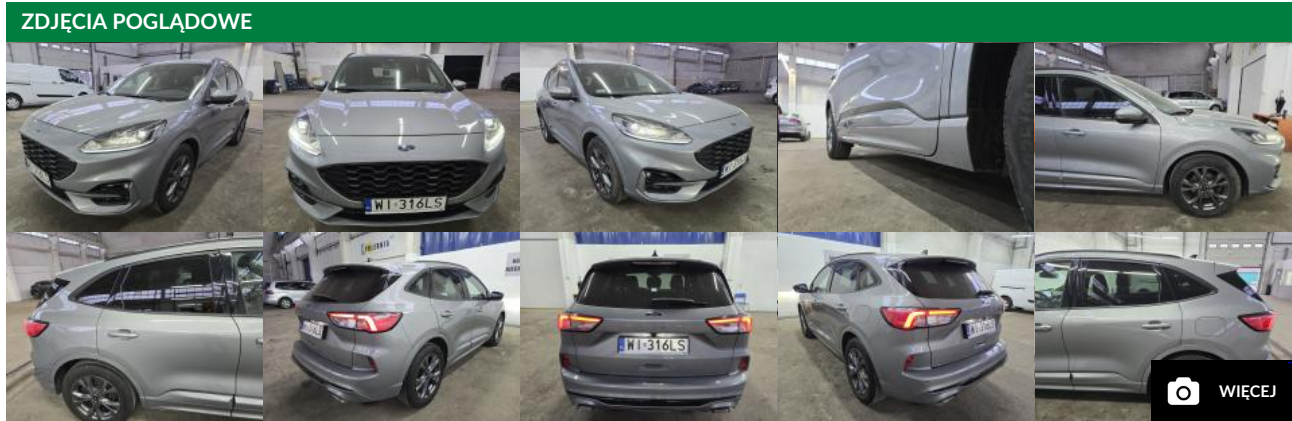
RAPORT Z OGŁĘDZIN POJAZDU



Numer raportu	00617/1/25-31801	Data raportu	21-01-2025
Rzeczoznawca	Maciej Wiącek (NEW), DEKRA Polska - współpraca O/Warszawa	Data oględzin	21-01-2025
Nr zlecenia	ALD/ARS/04528/25/01/21	Miejsce oględzin	fabryczna 3, 05-119 Łajski

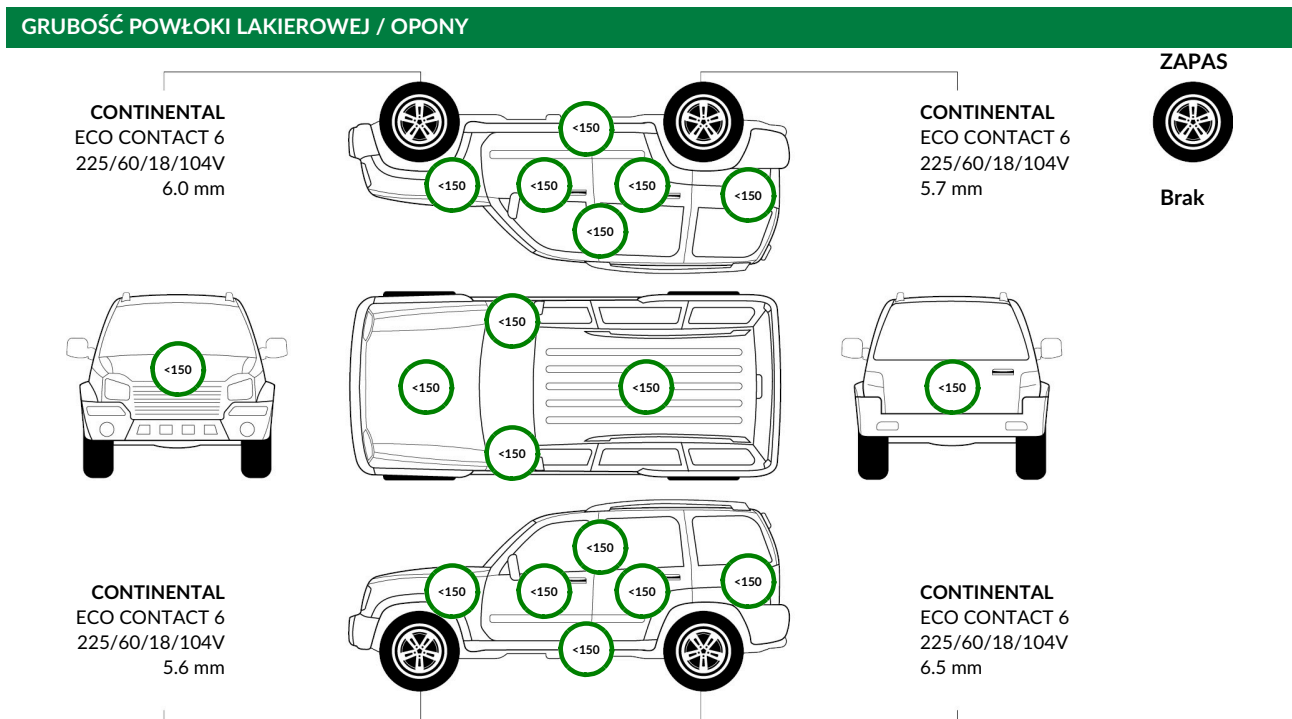
DANE POJAZDU	
VIN:	WF0FXXWPMFMC83457
Nr rej.:	WI316LS
Marka, Model:	FORD Kuga 20-24
Typ, wersja:	Kuga 1.5 EcoBoost FWD ST-Line
Silnik(rodz./poj./moc):	benz./1496 ccm/110 kW
Nadwozie:	KOM
Stan licznika:	51 648 km
Data 1. rej.:	29-12-2021
Rok produkcji:	2021 (wg dokumentów)
Data nast. bad. techn.:	07-12-2026
Lakier:	srebrny/METALIK
Skrzynia biegów:	manualna

DOKUMENTY I AKCESORIA
 [DOKUMENTY REJ.] - POLISA UBEZP. - Nie., KLUCZYKI - TAK 2, TABLICE REJESTRACYJNE - TAK 2, DOWÓD REJESTRACYJNY - TAK, KARTA POJAZDU - NIE



WYPOSAŻENIE

ABS - Blokada zamków tylnych drzwi - uniemożliwiająca otwarcie od środka przez dzieci - Centralny zamek - sterowany pilotem - Czujniki odległości przy parkowaniu - przód - Czujniki odległości przy parkowaniu - tył - Dywaniki podłogowe z logo z przodu - Dywaniki podłogowe z logo z tyłu - EBD - system rozdziału siły hamowania - ESC - Elektrycznie sterowane szyby przednie i tylne - Emblemat ST-Line - Felgi aluminiowe 18", z wykończeniem w kolorze Rock Metallic, z ogumieniem 225/60 - Ford KeyFree - system centralnego zamka z kluczem elektronicznym - Ford MyKey - funkcja programowania i przypisania właściwości kluczykowi - FordPass Connect z modelem GSM - Fotel kierownicy regulowany manualnie w 6 kierunkach - Fotel kierowcy z regulacją odcinka lędźwiowego - Fotel pasażera regulowany manualnie w 6 kierunkach - Fotel pasażera z regulacją odcinka lędźwiowego - Fotele przednie - styl sportowy - Gniazda USB oraz USB-C z tyłu konsoli centralnej - Gniazdko 12V w bagażniku - Hamulec pokolizyjny - Hamulec postojowy elektryczny - Immobiliser PATS - Kamera cofania - Kanapa tylna przesuwana, składana, dzielona w proporcji 60:40, z regulacją pochylenia opar - Kierownica wykończona skórą, spleczona w dolnej części - Kieszonki w oparciach foteli przednich - Klimatyzacja elektroniczna, dwustrefowa z automatyczną regulacją temperatury (DEACT) - Kolumna kierownicy z regulacją w dwóch płaszczyznach - Komputer pokładowy - Konsola centralna z podłokietnikiem - Lampki do czytania - Lampy tylne LED - Lusterka boczne - obudowy lakierowane w kolorze nadwozia - Lusterka boczne sterowane, podgrzewane i składane elektrycznie, z lampkami oświetlającymi podłogę - Lusterko wsteczne przyciemniające się automatycznie - Mocowanie do fotelika dziecięcego ISOFIX na tylnej kanapie - Obramowania szyb bocznych w kolorze czarnym - Oświetlenie wnętrza diodami LED z elementami nastrojowego oświetlenia - Pakiet stylizacyjny nadwozia ST-Line - zderzaki, nakładki listwy progowe i boczne nadwozia - Poduszki powietrzne czolewe i boczne dla kierowcy i pasażera, kurtyny powietrzne przód i tył - Przycisk Ford Power - uruchamianie pojazdu za pomocą przycisku - Radio SYNC 3,DAB+,nawigacja,wyś. 8" i 12.3",Applink,ACP,AA,TMC, Bluetooth,10 głoś.,USB,ster.z kierow. - Reflektory automatyczne - włączające się automatycznie w zależności od poziomu natężenia światła - Reflektory halogenowe projekcyjne ze światłami do jazdy dziennej LED - Relingi bagażnika dachowego - z wykończeniem w kolorze czarnym - Roleta zasłaniająca przestrzeń bagażową - Spoiler tylny - System Auto-Start-Stop - System Pre-Collision Assist zapobiegający kolizjom z pojazdami,pieszymi i rowerzystami (do 120 km/h) - System monitorowania ciśnienia w oponach (TPMS) - System poprawiający stabilność w zakrętach (TVC) - System wspomagający utrzymanie pojazdu na pasie ruchu (LKA) - System wyboru trybów jazdy (Normalny, Eko, Sportowy, Śliska nawierzchnia, Głęboki śnieg/Piasek) - Tapicerka materiałowa Foundry/Eton - Tempomat - Uchwyt dźwigni zmiany biegów - wykończony skórą - Układ ułatwiający ruszanie na wzniesieniach (HSA) - Wskaźnik sugerujący odpowiedni moment zmiany biegu - Wspomaganie układu kierowniczego elektryczne (EPAS) - Wycieraczka szyby tylnej - Wycieraczki automatyczne z czujnikiem deszczu - Wylącznik poduszki powietrznej pasażera - Wyświetlacz na tablicy zegarów - 12.3" kolorowy, konfigurowalny - Zaczepy do mocowania bagażu - Światła awaryjnego hamowania - pulsujące światła stop, włączające się podczas gwałtownego hamowania - Światła przeciwmgielne LED - Koło zapasowe dojazdowe - Lakier metalizowany Solar Silver - Pakiet Winter - Szyby tylne dodatkowo przyciemnione



STWIERDZONE USZKODZENIA

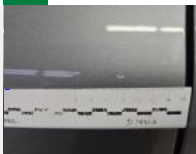
1 ZDERZAK



Opis uszkodzeń:
rysa/odprysk; uszkodzenie
akceptowalne

1

2 BŁOTNIK TYLNY PRAWY/ŚCIANA BOCZNA PRAWA



Opis uszkodzeń:
rysa/odprysk; uszkodzenie
kalkulowane

1-2

3 DRZWI PRZEDNIE LEWE



Opis uszkodzeń:
wgniecenie/odkształcenie;
uszkodzenie kalkulowane

1

4 DRZWI TYLNE LEWE



Opis uszkodzeń:
wgniecenie/odkształcenie;
uszkodzenie kalkulowane

1

ZASTRZEŻENIA OGRANICZAJĄCE

- Niniejsza ocena, nie jest szczegółową oceną stanu technicznego, została wykonana w kierunku ujawnienia uszkodzeń nieakceptowanych z punktu widzenia właściwego "Przewodnika zwrotu pojazdu PZWLP". Tym samym ocena może nie ujmować typowych zużyć i uszkodzeń eksploatacyjnych.
- W Ocenie/Raporcie uwzględniono niesprawności, uszkodzenia, braki itp., które były możliwe do stwierdzenia organoleptycznego, w warunkach oględzin (z uwzględnieniem: stanu czystości pojazdu, warunków atmosferycznych, oświetlenia itd.) oraz bez weryfikacji serwisowej, bez dostępu do spodu pojazdu, bez specjalistycznego sprzętu diagnostycznego (w tym bez diagnostyki komputerowej), bez jazdy próbnej wykonanej w warunkach drogowych z obciążeniem.
- W ramach Oceny/Raporu nie weryfikowano odczytanego stanu drogomierza z zapisami w urządzeniach elektronicznych pojazdu.
- Rzeczoznawca nie bierze na siebie odpowiedzialności za wady ukryte (prawne i fizyczne) oraz ewentualne skutki wynikające z dalszego użytkowania przedmiotu oceny, a także za skutki wykorzystania samej oceny.
- Podane przedziały grubości powłoki lakierowej, dotyczą punktów pomiarowych. Nie mogą być traktowane jako gwarancja, że grubość powłoki lakierowej w innych punktach nie wykracza poza te przedziały.
- Zawarte w niniejszej Ocenie/Raporcie informacje (w tym dotyczące wyposażenia) służą jedynie ogólnym celom informacyjnym. Ocena/Raport nie może być zatem traktowana jako oferta w rozumieniu przepisów Kodeksu Cywilnego oraz opisu towaru ani zapewnienia w rozumieniu art. 4 Ustawy z dnia 27 lipca 2002 roku o szczególnych warunkach sprzedaży konsumenckiej.